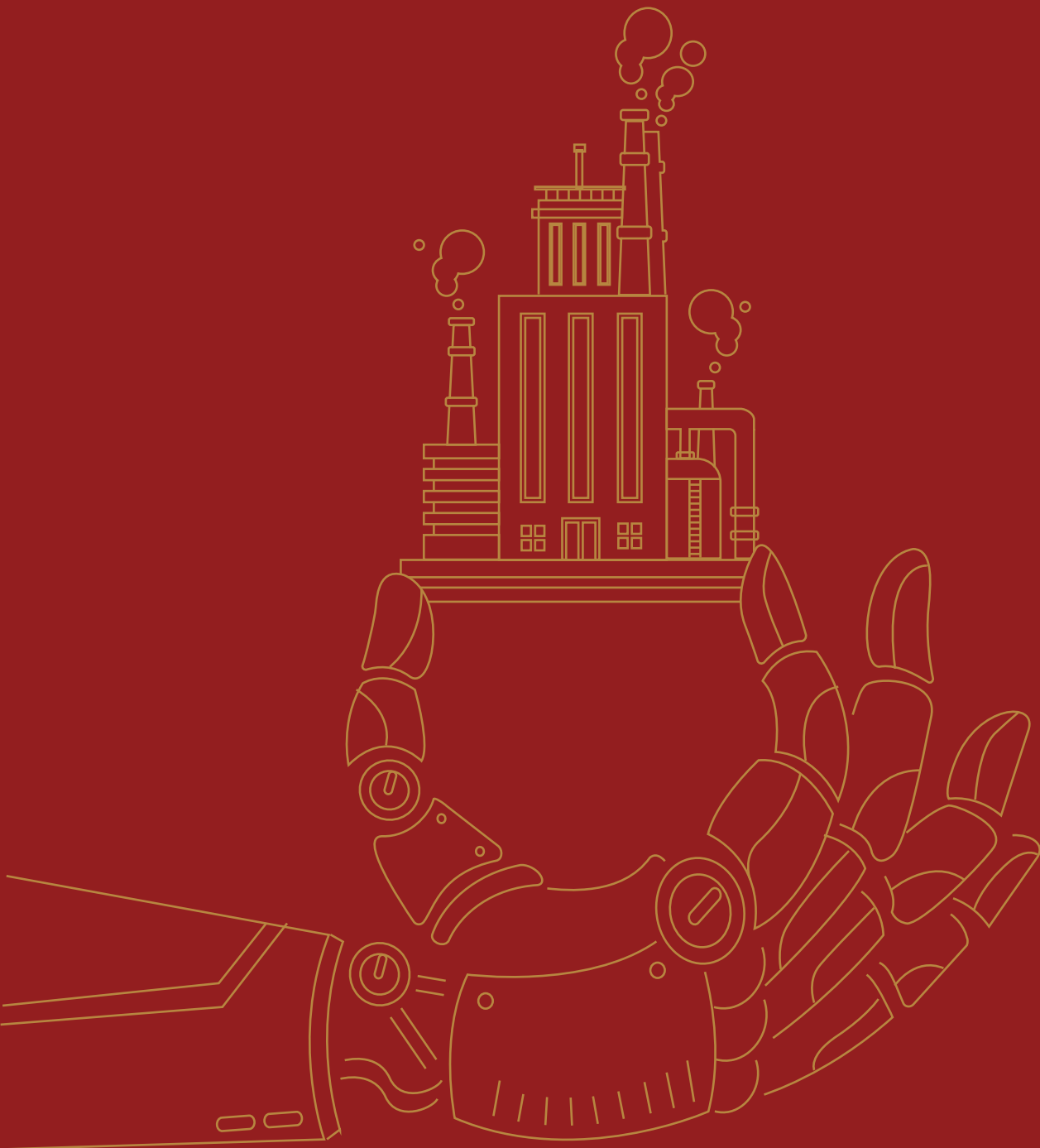


함께 만들어 갈
소중한 가치
굳건한 성공을 위한
발걸음



동행 및 창출
굳건한 성공의 발걸음



인사말

수신: 투자자와 파트너 귀하,

베트남 빈푸옥 (Binh Phuoc) 지역에서 가장 큰 다 분야 비즈니스 및 인프라 투자자 중 하나인 SIKICO 그룹은 국내외 투자자들에게 정중한 인사를 전하고자 합니다.

인프라 건설, 건축 자재, 임업, 레스토랑, 호텔 분야의 비즈니스 성공에 이어서 SIKICO Group은 '친환경 산업-무역-서비스' 라는 비즈니스 복합 모델을 통해 산업 부동산 부문의 최근의 기업이 되는 것을 목표로 합니다.

"투자자의 성공은 우리의 성공"이라는 모토로 시작된 SIKICO그룹의 계열회사인 MINH HUNG SIKICO는

가장 신뢰할 수 있는 동행하는 파트너,

지속 가능한 가치를 함께 창출하는 상담자,

또한 어려움 상황에도 불구하고 굳건히 걸을 수 있도록 지원하는 자가

되고자 합니다.

서비스를 최적화하고 개선하기위한 지속적인 노력과 인프라 및 주변 경관에 대한 투자에 중점을 둔 MINH HUNG SIKICO는 "투자자들의 세계 무역 흐름"에 합류하는 여정에서 믿음직한 파트너가 되기를 기원합니다.

MINH HUNG SIKICO는 투자자들과 교류하고 협력할 수 있는 기회를 갖기를 희망합니다. 최고의 품질이 있는 서비스에 대한 조언을 원하시면 저희한테 지체없이 연락하여 주십시오.

관심을 가져 주셔서 감사합니다!

대표이사 회장



Huynh Thanh Chung

왜 빈푸옥에 투자하는가?

01

무역 연결 관문

전략적 위치: 남부 주요 경제 지역에 위치하며 Tay Nguyen 및 캄보디아와 남동부의 중요한 교량입니다. 호치민시, 빈즈영 (Binh Duong)성, 떠이닌 (Tay Ninh)성, 동나이 (Dong Nai)성에 인접합니다.

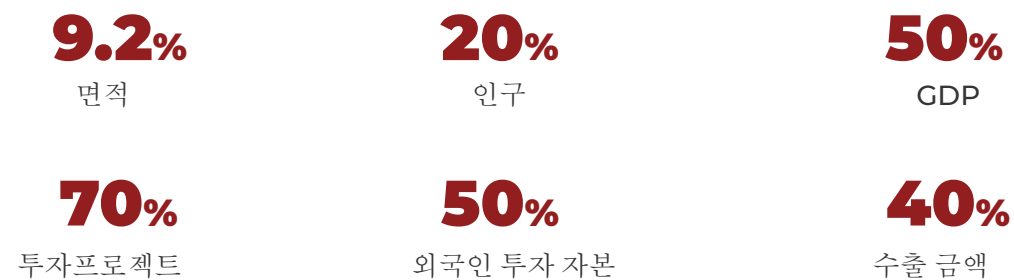
간편한 연결: Tan Son Nhat 국제 공항, Cai Mep 항구, Hoa Lu 관문 등 연결하여 수출입 활동에 편리합니다.

주요 교통 축에 위치: 고속도로 13호선 및 14호선, 호치민시-Thu Dau Mot-Chon Thanh-Hoa Lu고속도로, Xuyen A 철도 등을 통한 운송 시간 단축이 가능합니다.

남쪽 주요 경제 지역(SKEZ)의 빈푸옥성 지도



전국에 비한 SKEZ의 비중 (2019년)



왜 빈푸옥에 투자하는가?

02

FDI 유치 하이라이트



46조 1,961억동

지역내총생산(GRDP)



60%

노동연령 (인구 = 1백만명)



158

월당 최저임금



346

총 FDI 프로젝트



35.8억불

FDI 등록자본금

(* 업데이트 데이터 2021년 기준)

03

풍부하고 비용이 저렴한 노동자원

- > 근로자 64만 명.
- > 매년 7천 명의 근로자 추가 훈련
- > 최저 임금: 월 158 USD
- > 직업 훈련 28개소, 직업 훈련 2년제 대학 2개, 전문대학 2개

04

편리한 투자 환경



- > 세제혜택.
- > 간단한 행정 절차.
- > 온라인 공공 서비스 수준 3, 4 중이.



05

사회 - 서비스 인프라 현황

- > 115 개의 병원 및 의료 시설.
- > 우편 및 통신 네트워크는 각각 지역에서 설치됨.
- > Agribank, BIDV, Vietinbank, Vietcombank 등 은행은 모든 지구와 마을에 있음.
- > 세관 하위 부서는 관문과 일부 산업 단지에 있음.
- > 찐타인(Chon Thanh) 항구는 빈푸옥 및 인근지역의 투자자의 수출입 수요에 부응함.

찐타인(CHON THANH)항구에 대한 정보

2020 - 2025 년도		2030 - 2030년 이후		
총 면적 (ha)	화물 통관 용량 (TEU)	총 면적 (ha)	화물 통관 용량 (TEU)	주요 항구와 연결
5 - 10	69,375 - 138,750	10 - 15	175,750 - 263,625	호치민시 봉따우



투지도



함께 만들어 갈 소중한 가치
굳건한 성공을 위한 발걸음

왜

MINH HUNG SIKICO

선택하는가?



01

전략적 위치-연결 초점

남부 주요 경제 지역의 주요 운송 네트워크에 위치하여 무역 및 상품 운송을 촉진합니다.

빈즈영(Binh Duong)성에 인접하고 호치민시에 가까운 MINH HUNG SIKICO는 두 도시의 모든 인프라 및 서비스를 제공합니다.

02

친환경 산업-무역-서비스 비즈니스 복합 모델

MINH HUNG SIKICO는 친환경 산업-무역-서비스 복합 사업 모델로 산업 단지를 개발하여 완벽한 사업 생태계를 조성하고 이는 근로자와 투자자에게 매력적인 목적지입니다.

03

산업 분야 다양화

빈푸옥(Binh Phuoc)성의 풍부한 천연 자원을 물려받은 MINH HUNG SIKICO는 산업 다각화를 계획하고 있습니다.

특히, 이곳은 고농도 폐수를 발생시키는 산업을 수용할 수 있는 유일한 빈푸옥 산업 단지입니다.

04

투자자와 창출 동행

MINH HUNG SIKICO는 운영 및 비즈니스 과정에서 항상 투자자와 동행하고 지원할 것을 약속합니다.

05

투자 혜택

MINH HUNG SIKICO 산업 단지의 모든 기업은 법인 소득세 및 관세 우대 혜택을 누리고 있습니다.



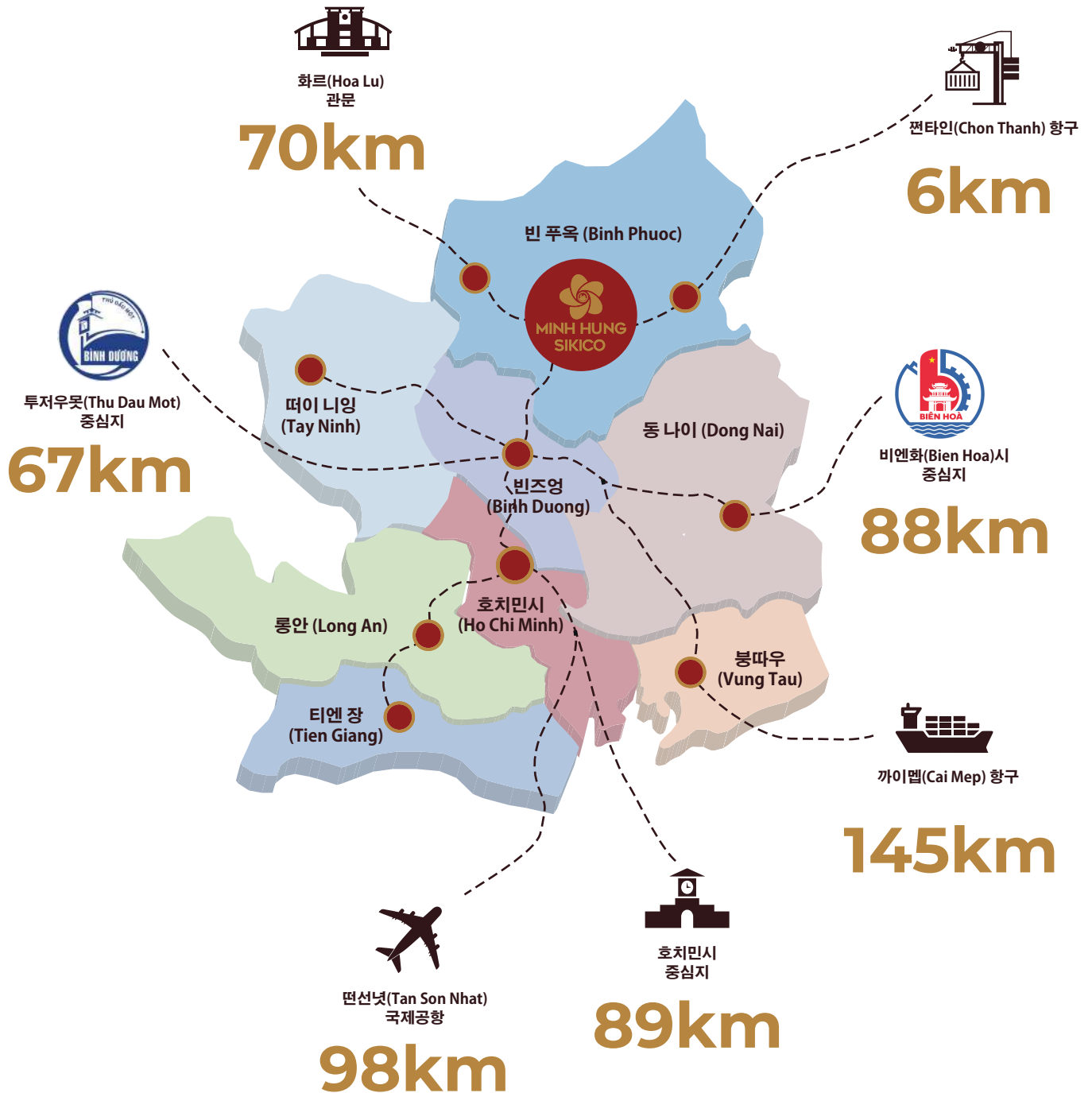
01

전략적 위치 연결 초점

MINH HUNG SIKICO 산업 단지는 주요 도시, 공항, 항구와 직접 연결되어있는 전략적 위치에 위치해있어 인근 지역과의 상품 운송 및 무역을 촉진합니다.

또한 MINH HUNG SIKICO는 산업 원료를 공급할 수 있는 잠재적인 지역인 떠이응웬(Tay Nguyen)성과 연결되는 주요 도로에 위치해 있습니다.

주요 지방, 도시, 항구, 관문 인접



전략적 위치 연결초점

“ 남부의 주요 교통망에 쉽게 접근

기존 경로

국도 제13호선

빈푸옥의 주요 도로로 이 지방을 호치민시와 같은 남부의 주요 경제 지역과 연결합니다.

미푸옥(MY PHUOC) - 떤반(TAN VAN)고속도로

카이 롬 항구, 컨테이너 항구(Binh Duong, Dong Nai, Quan 9) 및 Long Thanh 국제 공항과 지방의 산업 단지를 연결하는 전략적 운송 경로이며 시간과 운송 비용을 줄이는 데 기여합니다.

국도 제14호선

빈푸옥과 화르 관문, 캄보디아, 미얀마, 말레이시아, 태국 등 인접국가와 연결됩니다.

구현 계획의 경로

13국도 제13호선 서쪽 지역 연결 경로

MINH HUNG SIKICO와 화르 관문 및 쑤옌아 철도를 연결합니다. (경계 표시 65m)

확장 미푸옥- 떤반 고속도로

최근 지어지고 미푸옥과 버우방을 연결하여 빈푸옥에서 인근 지역까지 시간을 단축합니다.

도로 제DT752B호선

국도 제14호선, 쑤옌아 철도까지의 시간을 단축합니다. (경계 표시 64m, 프로젝트 프로필이 개설되었음).

쑤옌아(XUYEN A)철도

빈푸옥과 화르 관문, 캄보디아, 미얀마, 말레이시아, 태국 등 인접국가와 연결됩니다.

호치민 - 투저우못 - 쩨타인 - 화르 고속도로

쩨타인 - 투저우못 - 호치민시 연결하고 쩨타인과 화르 관문을 연결합니다.

닥농(DAK NONG) - 쩨타인 철도

빈푸옥 및 띠이응웬을 연결합니다.



MINH HUNG SIKICO 산업단지에서 주요 경로까지의 거리

6.5km
국도 제13호선까지

19.5km
국도 제14호선까지

8.1km
호치민 - 투저우웃 -
전타인고속도로 까지

3km
쁘옌아 철도까지

9km
닥농 - 전타인 철도까지

33km
미푸옥 - 띠반 고속도로까지

02

복합 모델

친환경 산업 - 무역 - 서비스

“ 마스터 플랜
1단계 총면적: 655 ha

친환경 산업-무역-서비스 복합 모델로 산업 단지 건설을 목표로 MINH HUNG SIKICO의 토지 기금은 다양한 수요에 할당되어 있습니다.





1. 산업단지 (475.4 ha)

토지는 건설을 위해 준비되었습니다.

2. 무역 및 서비스 (19.6 ha)

- > 상업 및 서비스 지역 (식당, 카페, 편의점 등)
- > 전문가를 위한 주택.

3. 동기화된 기술 인프라 (13.8 ha)

전력공급망

총용량: 130 MVA.

전력공급망

총 용량: 30,000m³ 주-야간

소방 시스템

- > 공단에는 급수탑 - 소화전 및 소방차, 구급차 등이 장착되어 있습니다.
- > 해당 지역의 소방서는 공단에서 겨우 5km로 떨어져 있습니다.

4. 그린 공간 및 교통 토지 (146.2 ha)

- > 산업 단지를 둘러싼 그린 공간은 조화로운 풍경을 만들고 공기를 정화합니다. 정신 균형을 유지하고 스트레스를 줄이고 노동 생산성을 높이는 데 도움이 됩니다.
- > 주요 도로 및 내부 도로는 나무, 조명 시스템, 화재 예방, 교통 경고 시스템 및 기타 지하기술장치와 같이 동시에 투자되는 4-6 차선, 표준 적재량을 1개의 트럭 차축/12 톤으로 설계되었습니다.

폐수 처리 시스템

- > 폐수처리 시스템의 총생산용량은 일일 25,000m³
- 안정적인 처리를 위한 최적의 기술
- > 적용총괄합니다.

운영담당 합작사:



통신

- > 5,500 명 이상의 가입자가있는 광케이블 시스템으로 Binh Phuoc 통신 시스템에 연결.

03 산업 분야 다양화

개발 가능한 산업 분야



깨끗한산업

- › 전기, 전자 업종
- › 제약 업종
- › 사무용품



폐수가많이발생한산업

- › 식품 및 식품 가공
- › 가축, 가금류 사료 생산
- › 섬유산업(염색포함)



오염가스 및 폐수발생 산업

- › 목재, 가구 인테리어
- › 제지, 포장
- › 건축자재, 금속가공(도금 포함)
- › 스포츠 장비 제작 및 조립
- › 플라스틱 사출



보조산업

- › 장갑
- › 실, 단추 생산
- › 가구관련 업종
- › 기계 부품 및 기계 제작
- › 산업 단지의 다른분야용 부품





대상 산업 분야

MINH HUNG-SIKICO는 빈푸옥에서 폐수 및 배기가스 산업을 수용할 수 있는 유일한 산업 단지인 것 뿐만 아니라 지방의 장점을 기반으로 산업 분야와 투자자를 다변화하는 것을 목표로 합니다.

지방의 장점

- › 캐슈, 커피, 고무, 후추, 과일 나무, 카사바 뿌리 등 풍부한 자원
- › 고무
- › 임업토지
- › 건축용 석재, 점토, 모래, 석회암, 시멘트의 각종 종류
- › 풍부하고 비용이 저렴한 노동력



대상 산업 분야

- › 농산물, 식품 가공...
- › 목재를 생산하고 인테리어.
- › 목재 및 포장 가공
- › 건축 자재, 기계 공학, 도금
- › 섬유 염색



04 약속의 말씀 동행 및 창출

“ MINH HUNG SIKICO의 주요 차이점 중의 하나는 프로세스 전반에 걸쳐 투자자를 통합 지원하여 비즈니스 활동의 운영 효율성을 개선하고 시간을 절약하는데 도움이 될 수 있도록 한다는 투자자와의 약속입니다.

- ▶ 투자자와 지방 정부를 연결하는 교량임
- ▶ 운영 활동을 지원하기 위한 컨설팅
- ▶ Minh Hung Sikico 서비스 생태계로 투자자들의 창업단계부터는 지원해드립니다.

01
법적행정절차
대행 서비스



02
통관 대행서비스



03
채용지원



04
건강검진



05
운반



06
보안, 소방



07
산업청소



08
기업회계



09
시공





05

투자 혜택

법인세

0%

이익 발생 시점부터
2년간

8.5%

향후 4 년간 우대 세율.

17%

매출이 발생한 첫 연도부터
15년간.

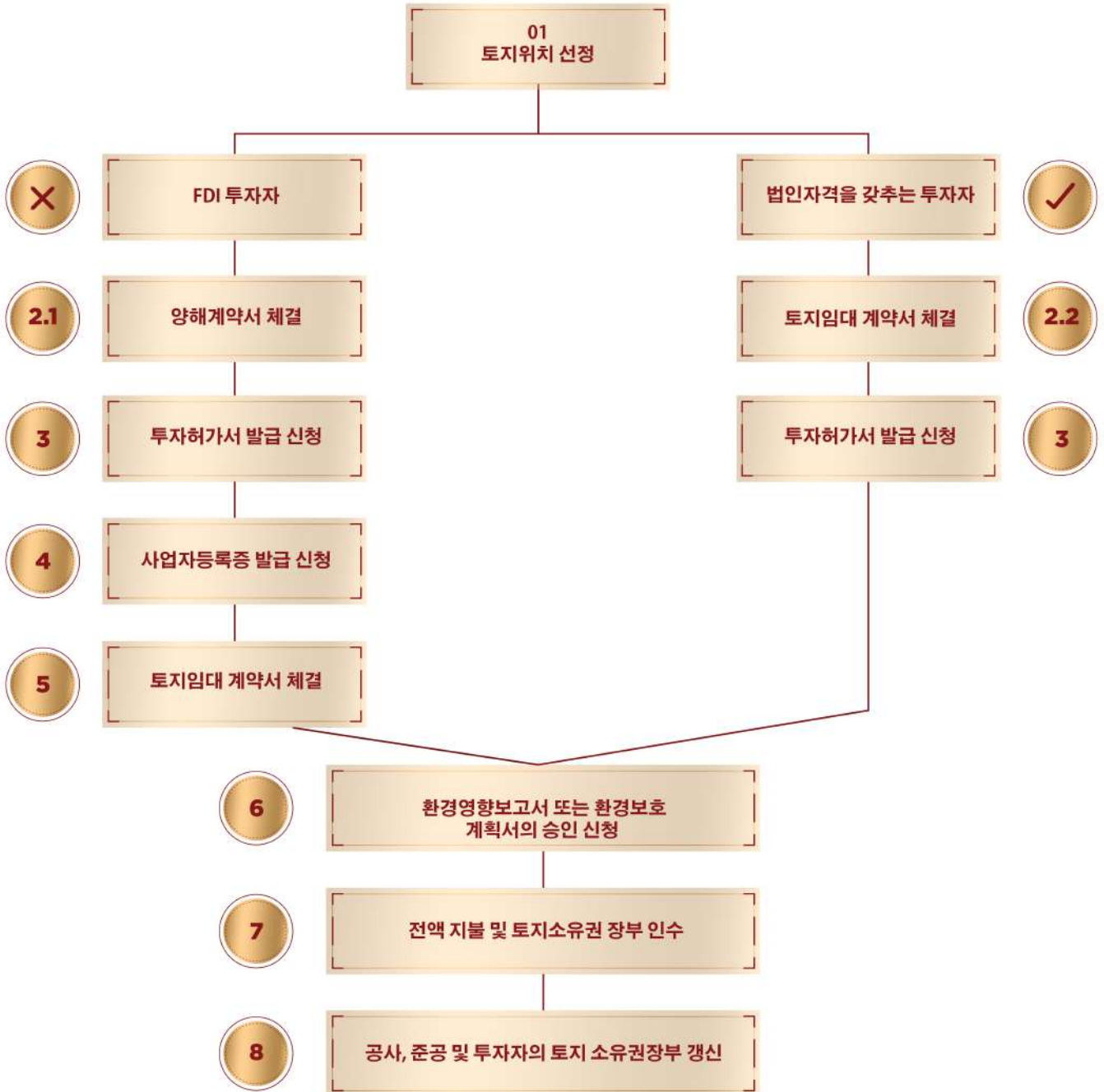
수입활동

수입세 면제의 대상자:

- > 투자 혜택을 받는 대상자의 고정 자산을 창출하기 위한 수입품에 대한 **면세**.
- > 생산 개시일로부터 **5년간** 수입세 **면제**: 국내에서 생산할 수 없기에 수입하여 투자 프로젝트를 생산하는 원자재, 공급품 및 부품이 투자법에 따른 투자 혜택을 받은 특수 산업 및 무역 목록에 포함되어 있는 경우.

* 2022년에 적용되는 세금 정책. 모든 변경 사항은 법률 및 타이밍을 국가 기관의 결정.

투자 절차



MINH HUNG SIKICO

산업단지 약도





- A** 빈푸옥(Binh Phuoc)성, 현꾸언(Hon Quan)군 동너(Dong No)면 5동
- T** +84 981 555 777
- E** sales@sikico.com
- W** www.minhhungsikico.vn

참고 : 출판 당시 정확성을 보장하기 위해 본 자료는 신중하게 준비되었습니다. 그러나 최신의 정확한 정보로 업데이트하려면 투자자에게 문의하실 것을 부탁드립니다.

버전 4: 2022년 9월